

吉川中央総合病院 広報

Y-net

2006. 4

発行

吉川中央総合病院広報委員会

住所 埼玉県吉川市平沼111番地

TEL 048-982-8311

FAX 048-981-2062

ホームページアドレス

<http://www.yoshikawa-hp.or.jp>

メールアドレス

info@yoshikawa-hp.or.jp

Vol.4



病院理念

「高度な医療で愛し愛される病院」

1. 安全で質の高い医療
2. 患者の立場に立った医療
3. 人の命の尊厳を大切にする医療



新年度のご挨拶



院長
水田 哲明

昨年度は内科と外科の医師の交代があり、患者様にはご迷惑をおかけしました。当院では今後さらに医師を増員して診療体制を充実し、何とか待ち時間の短縮ができるように努力いたします。医療も制度改革が頻繁に行われ、患者様も医療機関も大変な思いをすることが多いのですが、今年度の診療報酬の改定は医療と介護に

非常に深刻な影響を及ぼしてくると予想されます。厳しい環境ではありますが、吉川中央総合病院は患者中心の安全で質の高い医療を目指して、病院の改築に着手したいと考えています。地域の医療と看護の一層のレベルアップに貢献したいと願っていますので、皆様方の温かいお力添えを切にお願い申し上げます。

各診療科のご紹介

当院の診療科についてシリーズでご紹介いたします。今回は外科・皮膚科です。

外科

医療は日進月歩で、早期発見、早期治療がより重要視される時代です。当院外科は、症状が出る前の癌を発見することが重要と考えております。

早期の病気に対しては、お腹を切らずに内視鏡で切除する治療（ESD、EMR）や、手術を行う場合でも傷が小さい（術後の痛みも少ない）腹腔鏡の手術、機能温存手術を積極的に取り組んでおります。昨今健康に対する認識も高まっておりますが、お腹の症状や体重減少など不安なことがあったらまずご相談いただければと思います。

※ ESD…内視鏡的粘膜下層剥離術
EMR…内視鏡的粘膜切除術



外科部長
長澤 重直

皮膚科

皮膚科は月曜日から金曜日（木曜日の第一、三週を除く）の午後二時から診療をしております。月曜日と金曜日は大島が、火曜日、水曜日、木曜日は花井が担当いたします。大島は皮膚科全般を担当します。花井は接触皮膚炎、いわゆる「かぶれ」を中心にアレルギー性疾患を専門としています。

パッチテストという接触皮膚炎の原因物質を特定する検査も行っております。植物やアクセサリーでかぶれたとか、化粧品で発疹が出たなどというご相談をお受けいたしております。また、各種皮膚疾患の漢方療法も行っております。お気軽にご相談ください。



皮膚科
花井 博

吉川中央総合病院が 新しくなります!

～平成19年秋に新棟開設予定～

当院の右側（駐車場・アパートの場所）に只今、新棟の建築を準備しております。完成後は、MRIの導入や外来部門、手術室、内視鏡室など拡充し最新の医療機器を備え、疾病の予防、早期発見、早期治療等、より質の高い医療に努めます。また気持ちよく療養していただくために病棟等はアメニティの充実を図ります。

訪問リハビリについて

吉川中央総合病院訪問看護ステーションほほえみでは、理学療法士による訪問リハビリテーションを行っております。障害の評価・機能訓練・日常生活動作訓練・住環境整備・専門的助言指導・精神的サポートなどを実施することで、日常生活の向上を目的に行っております。スタッフは当院リハビリテーション科所属の理学療法士です。現在入院中、または自宅療養中の方で訪問リハビリテーションについて、ご質問などありましたら、ほほえみまたはリハビリテーション科までご連絡ください。

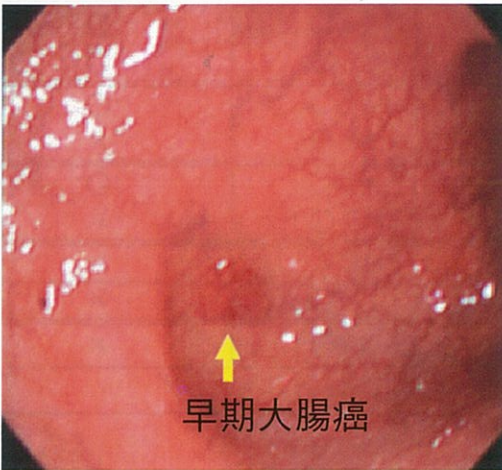
大腸内視鏡のすすめ

外科部長
長澤 重直

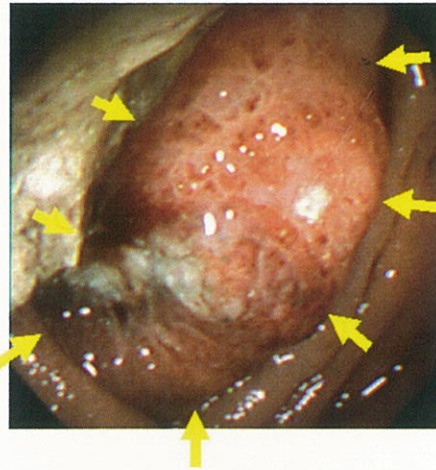
日々進歩を遂げている癌治療において、いま「癌は治るのか」と問われたら「癌は治ります」といっても良い時代であると思います。ただし治る癌の多くは「早い段階で発見できた癌」という但し書きが付きまします。よって早期発見する目的で、腹部症状がある場合や、便潜血陽性である場合は、内視鏡検査をおすすめします。

バリウムを飲む胃透視や、肛門から注入する注腸造影

はどちらもレントゲンを撮る検査ですが、より精度の高い検査を望むのであれば内視鏡が望ましいでしょう。早期発見できた癌やポリープはお腹を切ることなく内視鏡で切除できるものも多く、仮に手術が必要になったとしても腹腔鏡による手術で小さな傷ですむことも多いです。当院では内視鏡、腹腔鏡治療は積極的に行っているのでは是非ご相談下さい。



早期大腸癌



大腸の内腔を埋め尽くす進行癌

できごと

療養病棟『餅つき』 平成17年年末

ご家族の皆様や職員がつく「餅つき」の音やお餅の香り、入所者の皆様で作った鏡餅、つきたてのお餅の味、懐かしく和やかなひと時でした。



第10回 吉川市民まつり に参加しました!

今回は当院も出展させていただきました。乳癌検診のご案内、血圧測定、体脂肪測定、健康相談などを行い、大勢の皆様が訪れて下さいました。今後も地域の皆様の健康増進のお役に立てる活動をしていきたいと考えております。



平成17年12月1日

日本外科学会外科専門医制度関連施設 取得

吉川中央総合病院 外来診療時間表

※外来診療は、急遽変更になる場合がございます。誠に恐れ入りますが、院内の診療案内をご覧になるか、事前に電話で確認して頂ようお願い致します。

- ◆ 下記の受付終了時間までに受付にお越し下さい ◆
- 科によっては、多少診療時間(受付時間)が異なる場合があります ●

		月	火	水	木	金	土
内科	午前	○	○	○	○	○	○
	午後	○	○	○	○	○	○
	遅番	○	○	○	○	○	×
外科	午前	○	○	○	○	○	○
	午後	○	○	○	○	○	×
	遅番	○	○	○	○	○	×
整形外科	午前	○	○	○	○	○	○
	午後	○	○	○	○	○	○
小児科	午前	○	○	○	○	○	○
	午後	○	○	○	○	○	○
眼科	午前	○	○	○	○	○	○
	午後	○	○	○	○	○	×
耳鼻科	午前	○	○	×	○	○	○
	午後	○	○	○	○	○	×
脳外科	午前	×	×	○	×	×	×
	午後	○	○	×	×	○	×
皮膚科	午後	○	○	○	○	○	×

第1、第3木曜日は休診

5月1日より住民健診を開始いたします

くわしくは医事課までお問い合わせ下さい。

増改築に伴い 看護職員募集

外来
手術室
病棟

ぜひ下記担当宛に
お問い合わせ下さい

訪問看護・訪問介護に興味のある方もお待ちしております
吉川中央総合病院 総務課 阿部
TEL 048-982-8311
e-mail info@yoshikawa-hp.or.jp

受付開始時間

受付は、朝7時より開始(月～土)

受付終了時間

午前 12:30 まで
午後 17:20 まで(土曜は17時まで)
遅番 18:50 まで

診療開始時間

午前 9:00 から
午後 14:00 から
遅番 17:30 から

