

吉川中央総合病院 広報

Y-net

2006. 11

発行

吉川中央総合病院広報委員会

住所 埼玉県吉川市平沼111番地

TEL 048-982-8311

FAX 048-981-2062

ホームページアドレス

<http://www.yoshikawa-hp.or.jp>

メールアドレス

info@yoshikawa-hp.or.jp

Vol.5



病院理念

「高度な医療で愛し愛される病院」

1. 安全で質の高い医療
2. 患者の立場に立った医療
3. 人の命の尊厳を大切にする医療

各診療科のご紹介

当院の診療科についてシリーズでご紹介いたします。
今回は消化器科・脳神経外科です。

消化器科



消化器科
副院長 山下 修平

胃腸の病気、肝臓や膵臓の病気を扱います。早期胃癌、大腸癌は内視鏡で切除できる場合が増えてきました。C型肝炎、アルコール性肝炎、肝硬変、胆管胆嚢結石、黄疸や体力的に手術できない肝癌も当科で扱います。消化器の病気は早期発見、早期治療が肝腎です。そのため腹痛など症状があるときは必ず内視鏡、腹部超音波検査を行い、また無症状でも定期健康診断（胃カメラを含む）をお勧めしています。便潜血陽性なら必ず大腸カメラをお勧めしています。内視鏡検査はベテラン医師がそろった当院にお越しください。

脳神経外科



脳神経外科 部長
砂川 繁夫

脳神経外科で扱う主な疾患は、脳血管障害、頭部外傷、てんかん、脳腫瘍などです。突然発症し後に後遺症を残すことも多く、早めに治療を開始する必要があります。意識障害、手足の麻痺、言語障害など急に具合が悪くなった場合は救急車で来院していただきます。頭部CTなどの検査が行われ脳血管障害と診断されれば直ちに治療を開始いたします。同時に動脈硬化などを評価しリスクの検討を行います。機能障害がある場合はリハビリテーションにて訓練を行います。介護が必要な場合は介護サービスをご紹介しますし安心して退院できるよう支援しています。食事指導、生活指導を行い将来の再発作の予防にも取り組んでいます。どんなことでもお気軽にご相談ください。

できごと

ホームページがリニューアルしました！

【特徴1】 医師の診療変更・休診のお知らせがわかります。

【特徴2】 病院のすべての診療科の紹介をしております。

スタッフの写真も多く、当院の雰囲気がわかるようになっております。



『吉川中央総合病院』で
検索できます。

ホームページアドレス

<http://www.yoshikawa-hp.or.jp>

ぜひ一度ご覧になってみてください。



当院外科では腹腔鏡補助下手術を積極的に行っております。
今回は胃切除術について、ご紹介いたします。この手術についてはホームページでビデオ公開もしております。

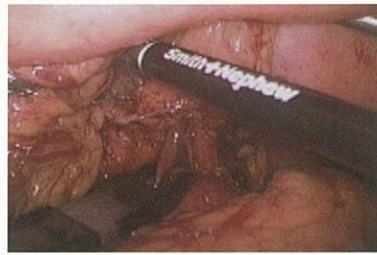
腹腔鏡補助下胃切除術

外科部長 長澤 重直

腹腔鏡補助下胃切除術とは体に小さな穴を開け、そこから鉗子を挿入し『胃を切除』するものなので、手術であることには変わりませんが傷が小さいために術後の傷の痛みは小さいといえるでしょう。



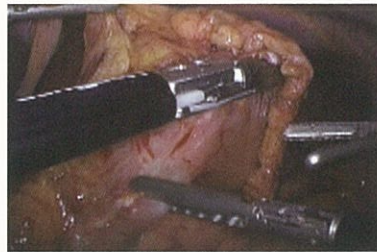
胃大網動静脈の処理



左胃動静脈の処理



総肝動脈、脾動脈の周囲を郭清し左胃動脈を根部で処理



胃大網動脈を処理

手術後



腹腔鏡補助下胃切除術の手術創



通常の開腹胃切除の手術創

右が通常の開腹胃切除の手術創で左は腹腔鏡補助下胃切除術の手術創です。腹腔鏡下手術では傷が小さいため術後の傷の痛みは少なく、入院期間も短くて済みます。

インフルエンザの予防接種が 始まりました(予約制)

くわしくは医事課までお問い合わせ下さい。

ボランティア募集

～活動内容～

介護病棟での日々のレクリエーションや行事の手伝い。
くわしくは担当者までお電話下さい。

TEL 048-982-8311(代) 担当者 石川・小澤
連絡時間 月～金 AM9:00～PM5:00

外来患者数増加、手術件数増加に伴い 看護職員募集(常勤・パート)

募集職種

看護師
准看護師
介護支援専門員

●勤務場所

外来・内視鏡室・手術室・病棟・訪問看護ステーションなど希望に応じます。

●24時間保育室完備

●各種研修・資格取得に奨学金制度あり

●年間休日120日

お気軽に下記担当者宛にお問い合わせください
吉川中央総合病院 総務課 高野
TEL 048-982-8311
e-mail info@yoshikawa-hp.or.jp

診療担当医表場所(写真)



受付前です。

外来診療の担当医表は
受付前(写真の場所)
に置いてありますので、
ご自由にお持ち帰りく
ださい。
また、ホームページ上
にもご案内しております。

当院データ

| | |
|-------|---------------------------|
| 外来患者数 | 391.1人/日 |
| 入院患者数 | 246人/日 |
| 病床稼働率 | 91.8% |
| 在院日数 | (一般) 19.3日 (療養) 151.8日 |
| 紹介率 | 7.7% |
| 救急件数 | 78.8件/月 |

(平成18年3月～8月平均)

受付開始時間

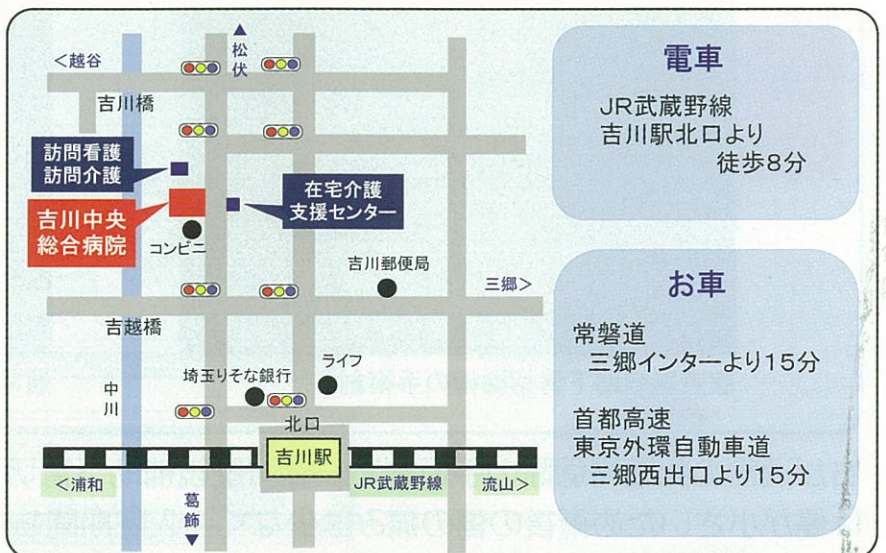
受付は、朝7時より開始(月～土)

受付終了時間

午前 12:30 まで
午後 17:20 まで(土曜は17時まで)
遅番 18:50 まで

診療開始時間

午前 9:00 から
午後 14:00 から
遅番 17:30 から



電車

JR武蔵野線
吉川駅北口より
徒歩8分

お車

常磐道
三郷インターより15分
首都高速
東京外環自動車道
三郷西出口より15分