

# Y-net

2009. 11

発行

吉川中央総合病院広報委員会

住所 埼玉県吉川市平沼111番地

TEL 048-982-8311

FAX 048-981-2062

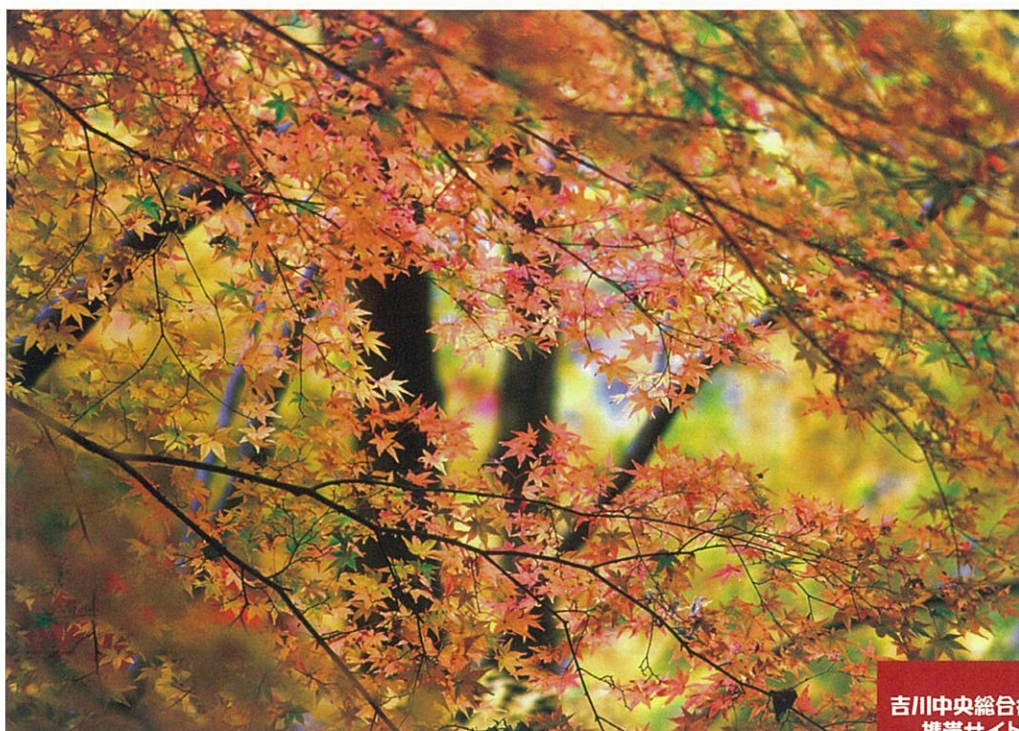
ホームページアドレス

<http://www.yoshikawa-hp.or.jp>

メールアドレス

[info@yoshikawa-hp.or.jp](mailto:info@yoshikawa-hp.or.jp)

## Vol.11



吉川中央総合病院  
携帯サイト



機種によっては正しく読み取れない場合がございます。

## 病院理念

「高度な医療で愛し愛される病院」

1. 安全で質の高い医療
2. 患者の立場に立った医療
3. 人の命の尊厳を大切にする医療



# 各科・各部門のご紹介

## 訪問リハビリ

**現**在、当院では訪問リハビリを積極的に行っております。スタッフもPT（理学療法士）、OT（作業療法士）、ST（言語聴覚士）と充実しており、在宅においても手厚いアプローチが可能です。またサービス体制強化加算も取

得している（3年目以上の経験者が常時訪問スタッフとして勤務している状態）など経験豊富なスタッフも配置しています。担当地域は吉川を中心に越谷・草加・八潮と幅広く対応しています。

利用者様へ・・・介護保険について、訪問リハビリについてわからない点がありましたらお気軽にご相談下さい。

事業所の皆様へ・・・安心して申込みが行えるよう一連の流れ、必要書類等をCD化して配っていますので希望される方がいらっしゃいましたらご連絡下さい。



## できごと

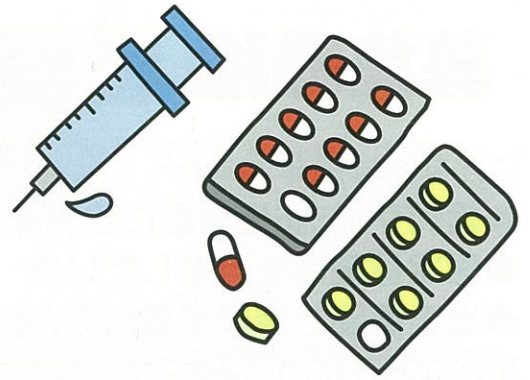
### 新任医師紹介



#### 外科 森 貴之

平成14年 愛知医科大学医学部卒業 日本外科学会専門医  
一般外科、消化器外科の診療をさせて頂いております。乳腺疾患や体表のしこりなど幅広い診療を心掛けております。  
気になることがあればまずはお相談ください。宜しくお願い致します。

## インフルエンザ について



季節性インフルエンザワクチンは毎年その年の流行を予測し3種類のウイルス(Aソ連型、A香港型、B型)が混合されています。そのため混合されていないウイルス(新型インフルエンザ等)には効果が期待できません。

またワクチンの有効率は100%ではありませんので接種しても感染してしまうことがあります。しかし、特に高齢者、小児、基礎疾患をもっている人は合併症を併発し重症化することがありますので、ワクチンを接種して予防する事は大変重要です。

ワクチンを接種して予防効果があらわれるの

に個人差がありますが、約2週間といわれています。一般的に季節性インフルエンザが流行する12月頃までに接種することが推奨されます。

また、手洗いうがい  
はインフルエンザ  
に対し予防効果があり  
ますのでワクチン  
接種にかかわらず、  
励行しましょう。



## お知らせ

### 住民健診のお知らせ

平成21年度の吉川市住民健診が平成21年11月30日をもって終了となります。まだ、お受けになられていない方はお早めにお受け下さい。なお、当院での大腸癌検診及び胃癌検診は平成21年11月21日をもって受付を締め切らせていただきますので予めご了承ください。



外来患者数増加、手術件数増加に伴い

# 看護職員募集（常勤・パート）

## 募集職種 看護師 准看護師 介護福祉士

こんな方は是非

- ◆緩和ケア・訪問看護にご興味がある方
  - ◆認定看護師を目指したい方
  - ◆准看護師で進学希望の方/通学・通信可
- 小さなお子様のいる方・ブランクのある方も安心して働ける職場です。

### ●勤務場所

外来・内視鏡室・手術室・病棟・訪問看護ステーションなど  
希望に応じます。

- 24時間保育室完備（正・准看護師職員のみ）
- 各種研修・資格取得に奨学金制度あり
- 年間休日120日



お気軽に下記担当者宛にお問い合わせください  
吉川中央総合病院 総務課 福田  
TEL 048-982-8311  
e-mail info@yoshikawa-hp.or.jp

# ボランティア募集

## ～活動内容～

介護病棟での日々のレクリエーションや行事の手伝い。  
くわしくは担当者までお電話下さい。

TEL 048-982-8311(代) 担当者 今井・小山  
連絡時間 月～金 AM9:00～PM5:00

## 当院データ

外来患者数	375人/日
入院患者数	242人/日
病床稼働率	88.7%
在院日数	(一般) 14日 (療養) 316日
紹介率	8.9%
救急件数	82件/月

(平成21年3月～平成21年8月平均)

### 受付開始時間

受付は、朝7時より開始(月～土)

### 受付終了時間

午前 12:30 まで  
午後 17:20 まで(土曜は17時まで)

※一部診療科では終了時間が異なりますので  
ご留意願います。

### 診療開始時間

午前 9:00 から  
午後 14:00 から

※都合により時間が異なる場合がありますので、  
事前にお電話でご確認下さい。



### 電車

JR武蔵野線  
吉川駅北口より  
徒歩8分

### お車

常磐道  
三郷インターより15分  
首都高速  
東京外環自動車道  
三郷西出口より15分

(注) 吉川市第3地域包括支援センターと居宅介護支援事業所吉川中央です。