

吉川中央総合病院 院外広報誌

# Y-net

VOL. 23





# 4月より整形外科に医師が入局しました



整形外科医 副院長  
海田 長計



整形外科医  
村橋 整

整形外科では、骨折・腰痛・膝関節痛・骨粗鬆症・痛風・関節リウマチ・スポーツに伴う障害（骨折、半月板損傷、靭帯損傷）などの疾患の診察・予防・手術・リハビリテーション等してまいります。また、変形性関節症やリウマチ疾患による関節障害の人工関節手術を中心に扱っています。膝の注射・痛み止め・リウマチ・骨粗鬆症にも最新の治療薬を随時導入しておりますので、お気軽にご相談ください。

## リハビリテーション科のご案内

リハビリテーション科では理学療法士40名、作業療法士8名、言語聴覚士6名、マッサージ師2名が、入院・外来の患者さま、介護保険の利用者さま、地域の住民の皆さまに対して、それぞれの治療を実施しております。  
今回はそれぞれの治療についてご案内いたします。



### 【理学療法とは】

障害を持った方に対して、基本的な動作（寝返り、立ち上がり、歩行など）の動作が改善するように、運動療法（関節の動きの改善、筋力の増強など）や物理療法（ホットパック、牽引など）で治療します。



### 【作業療法とは】

障害を持った方に対して、応用的な動作（トイレ、入浴、家事など）の動作、または社会的な適応能力（住環境の整備など）が改善するように、治療、援助をおこないます。



### 【言語聴覚療法とは】

言語障害や食事の飲み込みの障害のある方に対して、治療、援助をおこないます。

## 病院理念 「患者さま中心の質の高い医療」

### 病院基本方針

1. 当院は、24時間救急医療に対応します
2. 当院は、インフォームドコンセントに基づいた医療を提供します
3. 当院は、チーム医療と看護を行います
4. 当院は、医療連携を推進し、地域医療に貢献します
5. 当院は、在宅ケアを積極的に推進します
6. 当院は、質の高い緩和ケアを提供します
7. 当院の臨床倫理方針に基づいた医療を提供します

### 患者さまの権利

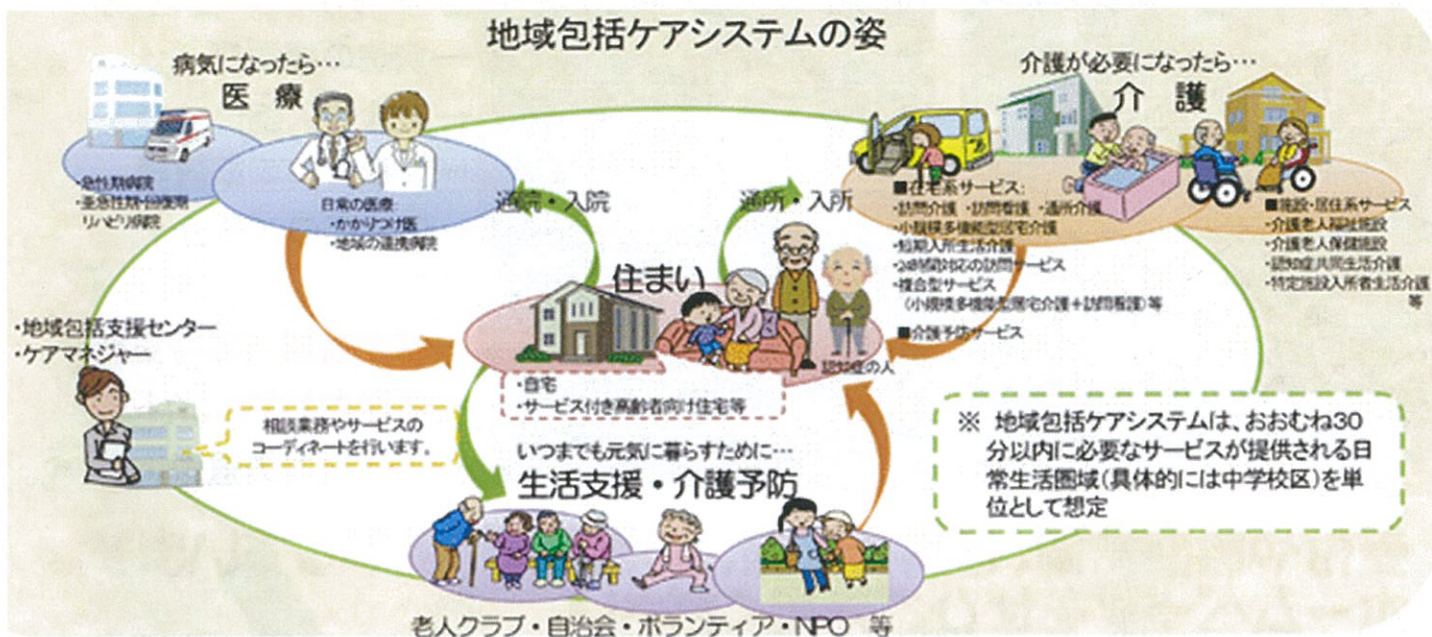
1. 患者さまは、平等に必要な医療を受けることができます
2. 患者さまは、安全で良質な医療を受けることができます
3. 患者さまは、治療方針、治療効果、危険性などについて知る権利があります
4. 患者さまは、治療方針やセカンドオピニオンについて希望する権利があります
5. 患者さまは、治療内容等の個人情報について保護される権利があります
6. 患者さまは、治療を受けるにあたり、その内容について納得できるまで説明を受ける権利があります
7. 患者さまは、医療費の詳細について説明を受ける権利があります
8. 患者さまは、当院の提供する医療サービスに意見を申し出る権利があります



# リハビリの提供体制についてのご案内

下の図は、厚生労働省が出している「地域包括ケアシステム」の姿です。

皆さまのお住まいを中心に「医療、介護、生活支援・介護予防」が囲んでいます。これらのあらゆる分野において、理学療法士、作業療法士、言語聴覚士が、サービスを提供できるようにすすめています。（図は厚生労働省ホームページより抜粋）



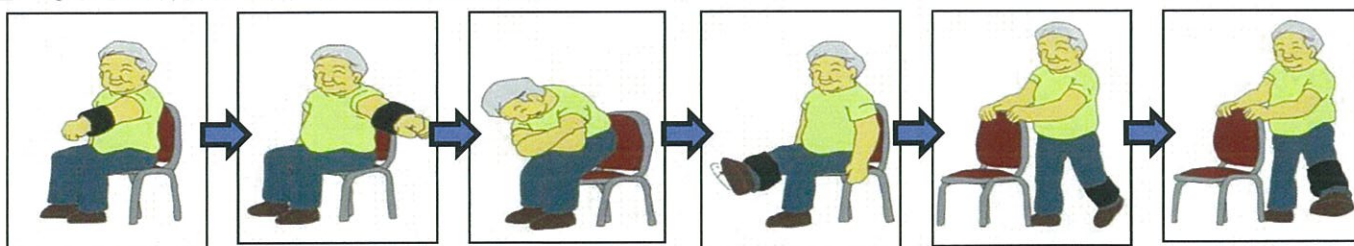
【病気がなったら…医療】 発症直後の急性期や回復段階を主に手厚くリハビリの提供を行います。急性期治療では安静を余儀なくされるので、寝たきり症候群にならないよう1日約1時間程度のリハビリを実施し、安静治療後すぐ生活へ戻れるようにします。脳卒中などの方は障害が残りやすいので、回復期リハビリテーション病棟に移り1日約2～3時間程度のリハビリを実施することで身体機能の改善や生活が出来るようにし、また環境整備や家屋の改修案を提示したりします。退院後のフォローとして、外来では仕事復帰などを目的に実施しています。その他にも五十肩、腰痛、膝痛の方などが多く通院治療をされています。

なお、入院や外来など医療保険で理学療法、作業療法、言語聴覚療法を受診する方は、適応疾患や疾患によって実施できる期間も決まっています。リハビリテーション科までご相談ください。

【介護が必要になったら…介護】 介護保険のサービスとしては、ご自宅で行うリハビリ、当院では訪問リハビリテーションをご提供していますので、希望される方は、担当のケアマネージャーさんにご相談ください。

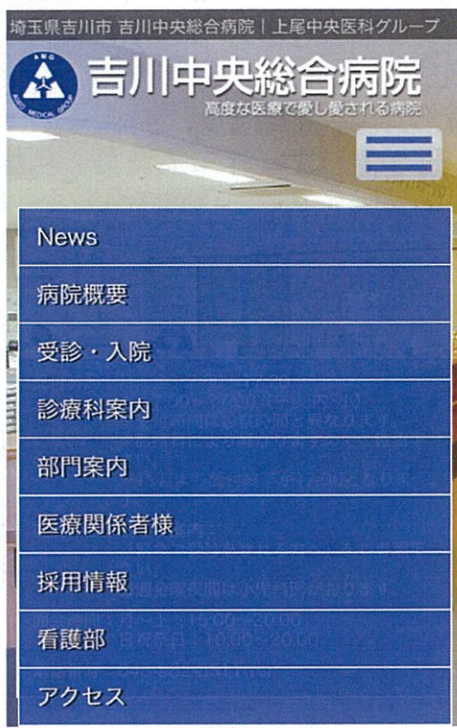
【いつまでも元気に暮らすために…生活支援・介護予防】 自治会での介護予防推進事業として、当院では、なまらん体操プラス (いきいき百歳体操) の支援をしています。体操指導や体力測定を通して、要介護状態の予防を目的に行っています。

図：なまらん体操プラス (いきいき百歳体操)





# スマホサイトをご利用ください！



←押す

←日頃の情報

←病院の概要等

←受診や入院について

←診療科のご案内等

←各部門のご紹介

←採用情報 (随時更新)

←看護部特設サイト

←当院までの道順

受付や診察時間、各科の情報、採用情報等掲載しています。  
ホームページをぜひご利用ください。

## 【診療統計】 H27.10～H28.3(月平均)

|         |               |
|---------|---------------|
| 外来患者数   | 65003 (10834) |
| 入院患者数   | 1529 (255)    |
| 退院患者数   | 1533 (256)    |
| 一日平均外来数 | 436           |
| 救急搬入数   | 863 (144)     |
| 紹介患者数   | 1384 (231)    |
| 手術 全身麻酔 | 261 (44)      |
| 手術 その他  | 485 (81)      |
| 内視鏡検査   | 1167 (195)    |
| CT撮影    | 3001 (500)    |
| MRI撮影   | 945 (158)     |
| 超音波検査   | 2308 (385)    |

## 【主な疾患・手術】

<消化器科(内科・外科)>  
 上部消化管：胃・食道ポリープ切除術、止血術、異物摘出  
 下部消化管：大腸・結腸ポリープ切除術、止血術  
 胆嚢・胆管：ステント留置術、乳頭切開術、経鼻胆管ドレナージ術

<腹腔鏡補助下手術(外科)>  
 虫垂切除術、鼠径ヘルニア手術、胆嚢摘出術、悪性腫瘍手術(胃切除等)

<整形外科>  
 大腿骨骨折、変形性膝関節症、関節リウマチ、関節鏡手術

<眼科>  
 白内障日帰り手術(入院可)、緑内障

<脳神経外科>  
 水頭症シャント術、慢性硬膜下血腫洗浄術、回頭式血腫除去術

## 診察時間のご案内

<受付開始時間>  
 受付は、朝7時より開始(月～土)

<受付終了時間>  
 午前 12:30 まで  
 午後 17:00 まで

※ 診療科により受付終了時間が異なりますのでご注意ください

<診察開始時間>  
 午前 9:00 から  
 午後 14:00 から

※ 診療科により受付終了時間が異なりますのでご注意ください

お問い合わせ  
 048-982-8311 (代)

## 最寄駅から当院までの地図

<吉川駅より徒歩約10分>…レイクタウンより車で約10分

