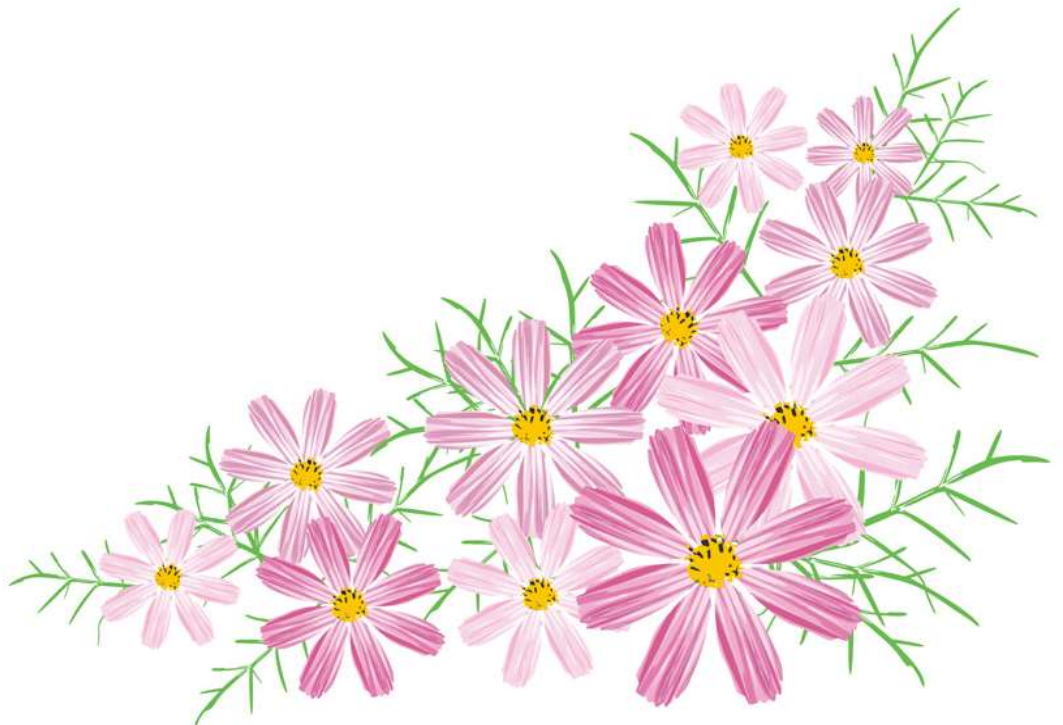




吉川中央総合病院 院外広報誌

Y-net

VOL. 29



7月より脳神経外科に医師が入局しました



脳神経外科医
林 伸吉

脳神経外科専門医・脳卒中専門医として、脳血管障害・頭部外傷・急性期疾患を中心に長年にわたり診療してきました。その経験を糧として、地域住民の皆様が安心して受診できる病院を目指して行きたいと思っております。

脳卒中・頭部外傷の救急医療の他、頭痛・めまい・しびれ・物忘れ・認知症等の外来診療にも重点をおいております。

脳疾患が疑われる時、気軽に受診し相談できる病院として、地域住民の皆様から信頼される脳神経外科になりますように努力して参ります。

<診療日> 月曜日 9:00~12:30
(第1月曜日 10:00~12:30)
水曜日 14:00~17:00 (頭痛外来)

「お薬についての疑問」市民講座を開講します

お薬の疑問や相談や心配事などはございませんか？
「薬剤師に薬についての疑問を聞いてみよう！」
と題して、市民向け講座を行います。(無料です)

場所：吉川中央総合病院 3階フロア
時間：2019/9/14 14時から 1時間程度

事前申し込みもいりませんので、
お気軽に聞きにいらしてください。
たくさんの方々のご来院をお待ちしています。
薬剤科 荒木、地域連携委員会



薬剤科 荒木

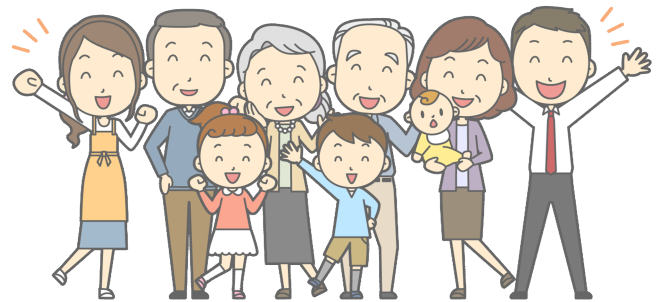
病院理念 「患者さま中心の質の高い医療」

病院基本方針

1. 当院は、24時間救急医療に対応します
2. 当院は、インフォームドコンセントに基づいた医療を提供します
3. 当院は、チーム医療と看護を行います
4. 当院は、医療連携を推進し、地域医療に貢献します
5. 当院は、在宅ケアを積極的に推進します
6. 当院は、質の高い緩和ケアを提供します
7. 当院の臨床倫理方針に基づいた医療を提供します

患者さまの権利

1. 患者さまは、平等に必要な医療を受けることができます
2. 患者さまは、安全で良質な医療を受けることができます
3. 患者さまは、治療方針、治療効果、危険性などについて知る権利があります
4. 患者さまは、治療方針やセカンドオピニオンについて希望する権利があります
5. 患者さまは、治療内容等の個人情報について保護される権利があります
6. 患者さまは、治療を受けるにあたり、その内容について納得できるまで説明を受ける権利があります
7. 患者さまは、医療費の詳細について説明を受ける権利があります
8. 患者さまは、当院の提供する医療サービスに意見を申し出る権利があります



リハビリテーション科のご案内

リハビリテーション科は理学療法士46名、作業療法士14名、言語聴覚士7名、マッサージ師2名、事務1名の合計70名のスタッフがいます。けがや病気の発症直後から回復期、そして自宅で暮らしている方まで幅広く対応しております。

希望される方は、主治医に相談またはリハビリテーション科窓口までお越しください。なお、疾患や症状により実施できない場合もあります。

入院している方

急性期

- 安静にして治療を行うと、病気とは別に多くの廃用症候群と呼ばれる症状が進みます。病気が治癒されてから、廃用症候群の影響による日常生活への支障を最低限にするため、発症早期から理学療法、作業療法、言語聴覚療法を行います。

回復期

- 病気の発症から時間がたち状態が落ち着くと、集中的にリハビリテーションが実施できる時期になります。回復期では理学療法、作業療法、言語聴覚療法を1日に2〜3時間実施し、自宅に帰ってから生活に困らないことを目的に行います。

慢性期

- 慢性期は発症からの経過が長い方が中心で状態もあまり良くない方が入院されています。さらに状態が悪化しないよう週に数回、実施しています。



訪問リハビリテーションチーム

自宅にいる方

外来

- 退院された方、または肩、腰、膝などに慢性的な痛みがある方などを対象としています。

通所リハ

- 介護保険のサービスです。サービスの時間は1時間程度で送迎、食事、入浴などはなく個別対応のリハビリテーションとマシントレーニングを中心に提供しております。

訪問リハ

- 介護保険のサービスです。通院などが難しい方の自宅に伺い理学療法、作業療法を実施します

地域

- 吉川市や包括支援センターと連携し自治会館などで体操指導、体力測定などを行っています。



○ 理学療法とは？

基本的な動作(寝返り、立ち上がり、歩行など)の動作を、運動療法などで改善します。

○ 作業療法とは？

応用的な動作(トイレ、入浴、家事など)の動作、または社会的な適応能力(住環境の整備など)が改善するように治療、援助を行います。

○ 言語聴覚療法とは？

コミュニケーションの障害(失語症、高次脳機能障害など)や、摂食や嚥下の機能に障害のある方に対し治療、援助を行います。

○ 廃用症候群とは？

安静により関節拘縮、筋力の低下、呼吸循環機能の低下などが起こること。

病院機能評価制度の認定病院です



吉川中央総合病院は、日本医療機能評価機構認定病院として、H26年7月初旬に認定を受けました。審査では、診療内容をはじめ、療養環境や患者サービスの質などの当院の機能について、より良い病院作りを目指して努力してきたこれまでの成果を細かく見て頂きました。安全と信頼の点で高く評価されたことは、職員が日々の職務に真摯に向き合い忠実に職責を果たしてきたことの証であるとともに、また今後より一層の努力が必要な面においては、職員一同力を合わせて改善に取り組んで参りたいと思っております。

院長 長澤重直

スマホサイトをご利用ください！



←押す

←日頃の情報

←病院の概要等

←受診や入院について

←診療科のご案内等

←各部門のご紹介

←採用情報（随時更新）

←看護部特設サイト

←当院までの道順

受付や診察時間、各科の情報、採用情報等掲載しています。
ホームページをぜひご活用ください。

【診療統計】 H30.9～H31.2（月平均）

外来患者数	62193 (10366)
入院患者数(一般)	1625 (271)
退院患者数(一般)	1621 (270)
一日平均外来数	435
救急搬入数	882 (147)
紹介患者数	1338 (223)
手術 全身麻酔	276 (46)
手術 その他	361 (60)
内視鏡検査	1018 (170)
CT撮影	3422 (570)
MRI撮影	1192 (199)
超音波検査	2794 (466)

【主な疾患・手術】 ★ホームページからも参照できるようになりました★

<消化器科(内科・外科)>
 上部消化管:胃・食道ポリープ切除術、止血術、異物摘出
 下部消化管:大腸・結腸ポリープ切除術、止血術
 胆嚢・胆管:ステント留置術、乳頭切開術、経鼻胆管ドレナージ術
 <腹腔鏡補助下手術(外科)>
 虫垂切除術、鼠径ヘルニア手術、胆嚢摘出術、悪性腫瘍手術(胃切除等)
 <整形外科>
 大腿骨骨折、変形性膝関節症、関節リウマチ、関節鏡手術
 <眼科>
 白内障日帰り手術(入院可)、緑内障
 <脳神経外科>
 水頭症シャント術、慢性硬膜下血腫洗浄術、開頭式血腫除去術

診察時間のご案内

<受付開始時間>
 受付は、朝7時より開始（月～土）
 <受付終了時間>
 午前 12:30 まで
 午後 17:00 まで
 ※ 診療科により受付終了時間が異なりますのでご注意ください
 <診察開始時間>
 午前 9:00 から
 午後 14:00 から
 ※ 診療科により受付終了時間が異なりますのでご注意ください

お問い合わせ
 048-982-8311 (代)

最寄駅から当院までの地図

