



Y-net



VOL. 38



吉川中央総合病院 看護部

高度な医療で愛される病院

- 教育
- クリニカルラーダー
- 福利厚生
- 科目紹介
- 採用情報
- お問合せ

ママ看護師にも 嬉しい環境

約3割が、小学生以下の子供を持つママ看護師です。
産休・育休も取りやすく、おさんが
急に体調を崩しても周りのスタッフが快くカバー。
どの看護師にも働きやすい雰囲気になっています。



看護部特設サイトトップページです。
トップページの「看護部」をご覧ください。



YOSHIKAWA



リハビリテーション科より

私たちは吉川市内唯一の総合病院のリハビリテーション科として、入院されている方、外来通院されている方、ご自宅で生活されている方、地域の皆さまへ、よりその人らしい生活が送れるよう、医師の指示のもとで、理学療法、作業療法、言語聴覚療法を提供しております。病院理念「患者さま中心の質の高い医療」のもと、患者さまのニーズを大切にしたい、より質の高い療法を提供出来るように日々研鑽しております。現在当院では、理学療法士52名、作業療法士18名、言語聴覚士8名、その他、マッサージ師1名、事務2名が在籍しております。

<リハビリテーション科3職種を紹介>

◆理学療法士（PT）とは？

基本動作（寝返り、起き上がり、姿勢分析、歩行など）の専門家です。ケガや病気などで身体に障害のある人や障害の発生が予測される人に対して、基本動作能力の回復や維持、障害の悪化の予防を目的に、運動療法や物理療法などを用いて、自立した日常生活が送れるように支援する医学的リハビリテーションの専門職です。



◆作業療法士（OT）とは？

応用動作（日常生活動作、仕事、趣味活動など）の専門家です。身体や心の病気やケガや発達障害、年齢を重ねることによって起こる問題により、その人らしい日常生活を送るのが困難になった人へ、精神面・身体面から自分らしさを取り戻すために支援する、心と体のリハビリテーションの専門職です。



◆言語聴覚士（ST）とは？

嚥下・言語（咀嚼、飲み込み、食事形態、話すなど）の専門家です。誰でもごく自然に行っていることが、病気や事故、加齢などで不自由になることがあります。また、生まれつきの障害で困っている方もいます。こうした、ことばによるコミュニケーションや嚥下に問題がある方々の社会復帰をお手伝いし、自分らしい生活ができるよう支援する専門職です。



地域包括支援センターより

～住み慣れたまちで暮らしていくために～

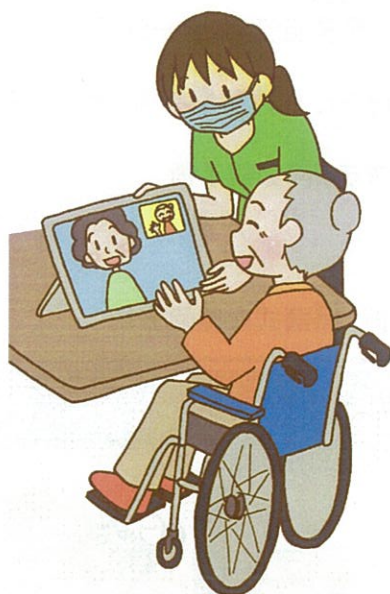


吉川市では認知症になっても安心して暮らしていけるように、認知症ケアパスを作成しています。認知症のこと、認知症の予防のこと、認知症のケアに大切なことなどをわかりやすくまとめた冊子になります。

また、地域包括支援センターでは、地域の皆さんにより深く知っていただくために、認知症サポーター養成講座も行っています。ご興味のある方はぜひお問合せください。
(2021/10月 自治会にて行われた認知症サポーター養成講座の様子です。)

地域包括支援センター 佐藤・庄司

オンライン面会のご案内



当院では、スマートフォンやタブレット・PCなどから、お顔を見ながらお話いただけます、「オンライン面会」のサービスを実施しております。

当面の間は3B・4A病棟にてご予約制でと限らせていただくのですが、ぜひご活用いただけたらと思います。手順につきましてはホームページの新着情報よりご確認ください。

病院理念 「患者さま中心の質の高い医療」

病院基本方針

1. 当院は、24時間救急医療に対応します
2. 当院は、インフォームドコンセントに基づいた医療を提供します
3. 当院は、チーム医療と看護を行います
4. 当院は、医療連携を推進し、地域医療に貢献します
5. 当院は、在宅ケアを積極的に推進します
6. 当院は、質の高い緩和ケアを提供します
7. 当院の臨床倫理方針に基づいた医療を提供します

患者さまの権利

1. 患者さまは、平等に必要な医療を受けることができます
2. 患者さまは、安全で良質な医療を受けることができます
3. 患者さまは、治療方針、治療効果、危険性などについて知る権利があります
4. 患者さまは、治療方針やセカンドオピニオンについて希望する権利があります
5. 患者さまは、治療内容等の個人情報について保護される権利があります
6. 患者さまは、治療を受けるにあたり、その内容について納得できるまで説明を受ける権利があります
7. 患者さまは、医療費の詳細について説明を受ける権利があります
8. 患者さまは、当院の提供する医療サービスに意見を申し出る権利があります

10/17(日)に乳がん検診を実施しました



当院で初の試みとなりました日曜乳がん検診ですが、大変好評で、予約も一杯となりました。また来年も実施する予定です。どうぞよろしくお願い致します。
 なお、ご受診頂きました方々のアンケート結果は下記の通りです。

- ・女性技師さんでとてもありがたかったです。
- ・室内で受けられたのでよかったです。継続して実施してもらいたいです。
- ・近所の病院で受けられて有難いです。ありがとうございました。
 家族、友人にもすすめます。
- ・日曜日ということで助かりました。女性スタッフということもあり、
 検診を受けようと思いたちました。ありがとうございました。
- ・初めての日曜検診というお話でしたが、とても通いやすくやっていただいて
 ありがたかったです。
- ・ちいき新聞で知りました。もっと宣伝して下さったら嬉しいです。



★ポスター掲示にご協力いただきましたご施設様に感謝申し上げます。これからも健康増進を推進して参りたいと思っておりますので、是非これからもご協力いただけると幸いに存じます。ありがとうございました。サンデーマンモ担当者一同★



【診療統計】	R3.5~R3.10(月平均)	【主な疾患・手術】	★ホームページからも参照できるようになりました★
外来患者数	46581 (7764)	<消化器科(内科・外科)>	
入院患者数	1327 (221)	上部消化管:胃・食道ポリープ切除術、止血術、異物摘出	
退院患者数	1326 (221)	下部消化管:大腸・結腸ポリープ切除術、止血術	
一日平均外来数	313	胆嚢・胆管:ステント留置術、乳頭切開術、経鼻胆管ドレナージ術	
救急搬入数	1011 (169)	<腹腔鏡補助下手術(外科)>	
紹介患者数	1194 (199)	虫垂切除術、鼠径ヘルニア手術、胆嚢摘出術、悪性腫瘍手術(胃切除等)	
手術 全身麻酔	248 (41)	<整形外科>	
手術 その他	315 (53)	大腿骨骨折、変形性膝関節症、関節リウマチ、関節鏡手術	
内視鏡検査	1271 (212)	<眼科>	
CT撮影	3220 (537)	白内障日帰り手術(入院可)、緑内障	
MRI撮影	1245 (208)	<脳神経外科>	
超音波検査	2415 (403)	水頭症シャント術、慢性硬膜下血腫洗浄術、開頭式血腫除去術	

診察のご案内

<受付開始時間>
 受付は、朝8時より開始(月~土)

<受付終了時間>
 午前 12:30 まで
 午後 17:00 まで

※ 診療科により時間が異なります
 のでご注意ください

<診察開始時間>
 午前 9:00 から
 午後 14:00 から

※ 診療科により時間が異なります
 のでご注意ください

お問い合わせ
 048-982-8311 (代)

最寄り駅から当院までの地図

