

# Y-net

VOL. 42

- ・ 新任医師、看護師紹介
- ・ 健康教室開催しました!
- ・ 患者家族支援課から医療相談のご案内



病院理念 「患者さま中心の質の高い医療」

病院基本方針

1. 当院は、24時間救急医療に対応します
2. 当院は、インフォームドコンセントに基づいた医療を提供します
3. 当院は、チーム医療と看護を行います
4. 当院は、医療連携を推進し、地域医療に貢献します
5. 当院は、在宅ケアを積極的に推進します
6. 当院は、質の高い緩和ケアを提供します

患者さまの権利

1. 患者さまは、平等に必要な医療を受けることができます
2. 患者さまは、安全で良質な医療を受けることができます
3. 患者さまは、治療方針、治療効果、危険性などについて知る権利があります
4. 患者さまは、治療方針やセカンドオピニオンについて希望する権利があります
5. 患者さまは、治療内容等の個人情報について保護される権利があります
6. 患者さまは、治療を受けるにあたりその内容について納得できるまで説明を受ける権利があります
7. 患者さまは、医療費の詳細について説明を受ける権利があります

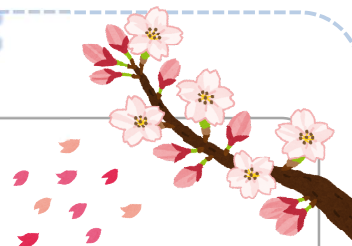
## 4月より常勤医師が入職しました



### 三井 幾東(みつい きとう)

診療科:一般内科 出身:新潟大学

循環器を専門としてきましたが、それにこだわらず全人的な診療を心掛けます。お気軽にご相談ください。



### 平木 幹久(ひらき よりひさ)

診療科:消化器内科 出身:久留米大学

1980年に久留米大学医学部を卒業し、外科学教室に入局して以来、消化器外科を専門に研鑽しておりました。

その後2001年に開業し地域医療に励んでおりましたが、この度良きご縁を頂き、吉川の地で皆様の健康な生活の一助となれるよう頑張っております。



### 小林 康介(こばやし やすゆき)

診療科:小児科 出身:獨協医科大学

一般診療や予防接種、健康診断等、地域の小児医療に出来る限り貢献します。

## 第三地域包括支援センター

### 健康教室を開催しました!

5/18(木) 富新田自治会さん

5/25(木) 上河岸上町自治会さん

5/30(火) 育まち自治会さん

5/31(水) 中新田自治会さん にて健康教室を実施しました。

梅雨前の天候が悪い中でしたが皆様いきいきと、ご参加されました。

ご参加いただいた皆様、ありがとうございました。

TEL 048-981-7158

吉川中央総合病院の向かいの建物です。

(第3地域包括支援センター直通 担当:佐藤)



# 看護部



看護部は4月に18名の新人看護職員を迎えました。

院内全体では51名の新卒者が入職し、医療従事者としての自覚と責任を持つために新入職員研修を行いました。

多職種での意見交換や相互理解を深め、チーム医療を強化するために医療安全や感染対策など様々な職種の人同士でグループワークをしました。

新入職員からは「グループワークを通して、コミュニケーションの重要性を再度確認すると共に多職種間でも発言のしやすい環境作り、チーム作りが患者さんにより良い治療を提供することができると感じた。」との声もありました。

その他、新人研修ではコミュニケーションスキルや接遇、医療機器の取り扱いや看護技術などをシミュレーターを使って練習しています。

患者さんに安全に医療・看護が提供できるよう、新社会人1年目は日々頑張っています！



# 患者家族支援課

## 医療相談のご案内

こんなお悩みはありませんか？

- ・入院費は払えるかな？
- ・退院後の生活はどうなるのかな？
- ・どのようなサービスがあるのかな？



病気やケガをすると色々な悩みや心配事が出てくるのではないのでしょうか。

私たちMSW(医療ソーシャルワーカー)は、患者様やご家族のお話を伺い、主治医をはじめ様々な職種のスタッフと連絡・調整を図りながら解決するためのお手伝いをしています。

お困りごとがありましたら、ご相談ください。

TEL 048-971-8116 (患者家族支援課直通)

## 相談員

に聞いてみました！



野崎SW



仕事のやりがいは何ですか？



患者様やご家族と面談をして「安心しました」と言って頂いた時に少しでも不安を取り除いたり、力になれたかな、と相談員としてのやりがいを感じます。



久住SW



心掛けていることはありますか？



なるべく笑顔で患者さんやご家族にお話しすることを心掛けています。  
様々な心配事があるかと思いますが少しでもお役に立てると嬉しいです。

ひとこと



吉田係長

どこに相談したらいいの？と迷うことがあれば、まずは支援課にお声掛けください。

# 健康管理課

## 健康診断のお知らせ

当院では以下の健康診断を承っております。※完全予約制

- ☆一般健診(年1回の定期的健診です)
  - ☆特定健診(いわゆる成人病検診のことです)
  - ☆企業健診(会社様ごとの健診です)
  - ☆吉川市住民健診(下記ご案内いたします。)
- 期間 令和5年4月12日(水)~9月30日(土)



- ・特定健康診査・高齢者健康診査・生活習慣病予防健診
- 吉川市国民保険・後期高齢者医療ご加入の40歳以上の方  
吉川市在住の社会保険ご加入の30歳以上の方  
吉川市在住の生活保護世帯の30歳以上の方

- ・大腸がん検診・胃がん検診(胃カメラ) 吉川市在住の40歳以上の方
- ・前立腺がん検診 吉川市在住の50歳以上の方

9月は大変混み合うことが予想されますので、早めに受けていただくことをお勧めいたします。  
ご予約・お問い合わせは健康管理課まで・・・

TEL 048-940-6181 (健康管理課直通)

【診療統計】	R4.7~R4.12(月平均)	【主な疾患・手術】	★ホームページからも参照できるようになりました★
外来患者数	44918 (7486)	<消化器科(内科・外科)>	
入院患者数	1407 (235)	上部消化管:胃・食道ポリープ切除術、止血術、異物摘出	
退院患者数	1421 (237)	下部消化管:大腸・結腸ポリープ切除術、止血術	
一日平均外来数	300	胆嚢・胆管:ステント留置術、乳頭切開術、経鼻胆管ドレナージ術	
救急搬入数	1198 (200)	<腹腔鏡補助下手術(外科)>	
紹介患者数	1182 (197)	虫垂切除術、鼠径ヘルニア手術、胆嚢摘出術、悪性腫瘍手術(胃切除等)	
手術 全身麻酔	269 (45)	<整形外科>	
手術 その他	355 (59)	大腿骨骨折、変形性膝関節症、関節リウマチ、関節鏡手術	
内視鏡検査	800 (133)	<眼科>	
CT撮影	3439 (573)	白内障日帰り手術(入院可)、緑内障	
MRI撮影	1426 (238)	<脳神経外科>	
超音波検査	2424 (404)	水頭症シャント術、慢性硬膜下血腫洗浄術、開頭式血腫除去術	

### 診察時間のご案内

<受付開始時間>

朝8時より開始(月~土)

<受付終了時間>

午前 12:30まで

午後 17:00まで

<診察開始時間>

午前 9:00~13:00

午後 14:00~17:30

※ 診療科により時間が異なりますので  
ご注意ください

お問い合わせ

048-982-8311 (代)

### 最寄駅から当院までの地図

<吉川駅より徒歩約10分>...レイクタウンより車で約10分

